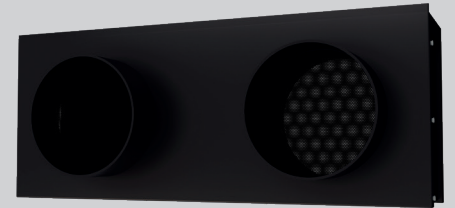




CONBOX, Kanalanschlussbox



Fassaden-Kombi-Luftdurchlass, Innenansicht

# STILVOLL INTEGRIERT: DER FASSADEN-KOMBI-LUFTDURCHLASS FÜR DEX3000

Diese innovative Ergänzung zur dezentralen Lüftungsgeräteserie DEX3000 integriert Lufterin- und -auslass in nur einem Produkt direkt in der Außenfassade. Die klare Trennung beider Bereiche senkt das Bypassrisiko auf ein Minimum und sorgt für optimale Lüftungsleistung.

## Maßgeschneiderte Anpassung:

Speziell auf die Anschlussdurchmesser und Achsmaße der DEX3000 Geräteserie angepasst und dennoch volle Flexibilität in den Außenmaßen bieten eine individuelle Lösung für Ihre Lüftungsprojekte.

## Robust und langlebig:

Hergestellt aus hochwertigem Stahlblech (Dicke von 1,0 bis 1,5 mm) und pulverbeschichtet, hält der Luftdurchlass als robustes und langlebiges Produkt auch anspruchsvollen Bedingungen stand.

## Vielfältige Gestaltungsmöglichkeiten:

Der Fassaden-Kombi-Luftdurchlass ist in allen Farben gemäß der RAL-Farbkarte bestellbar. Durch diese Designvielfalt fügt er sich harmonisch in das Erscheinungsbild jeder Fassade ein.

## Ästhetische Alternative zu Wetterschutzgittern:

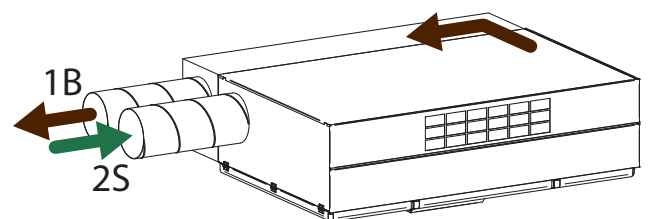
Der Luftdurchlass überzeugt nicht nur durch seine konstruktionsbedingte minimale Rezirkulationsrate, sondern stellt auch eine ästhetisch ansprechende Alternative zu herkömmlichen Wetterschutzgittern dar.

## Individuelle Preisgestaltung:

Für Ihre maßgeschneiderte Lösung erhalten Sie von uns einen individuellen Preis auf Anfrage.

## Kanalanschluss-Box als Zubehör:

Die CONBOX realisiert den seitlichen Kanalanschluss des DEX-Gerätes bei der Montage an Innenwänden, wenn Außen- und Fortluft weder über Dach noch oben, noch direkt nach hinten durch die Wand geführt werden können. Sie leitet entweder die Außenluft nach rechts oder die Fortluft links hinter dem Gerät nach außen zur Fassade. Als optische Einheit mit dem DEX-Gerät verfügt die CONBOX über eine separate nach unten aufklappbare Wartungstür. Das kompakte Gehäuse aus korrosionsbeständigem, mit Aluzink beschichtetem Stahlblech wird standardmäßig weißlackiert geliefert (RAL 9003). Die Dämmung entspricht der Klasse A2-s1, d0 nach EN 13501.



- ① DEX3000 dezentrales Lüftungsgerät
- ② CONBOX Kanalanschlussbox
- ③ Fassaden-Kombi-Luftdurchlass



*Fassaden-Kombi-Luftdurchlass,  
Außenansicht*

EXHAUSTO by Aldes GmbH  
Mainzer Straße 43  
55411 BINGEN AM RHEIN  
DEUTSCHLAND

Tel.: +49 (0) 6721 9178 111  
Fax +49 (0) 6721 9178 99  
info@exhausto.de  
www.exhausto.de

**EXHAUSTO**