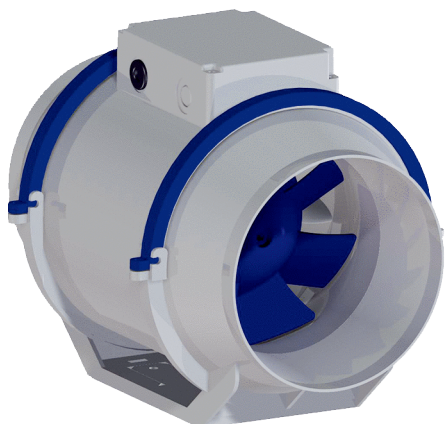


# HDR 12



## Kurzinformation

Diagonal-Ventilator, für Rohreinbau, DN 125, Motor mit AC-Technologie, dreistufig

## Einsatzbeispiele

Fabrikationsstätte, Lagerraum, Aufenthaltsraum, Ausstellungsraum, Werkstatt

Artikelnummer 0080.0537

## Technische Daten

|                    |                               |
|--------------------|-------------------------------|
| Fördervolumen      | 462 m³/h                      |
| Drehzahl           | 2.682 1/min                   |
| Lauftradtyp        | diagonal                      |
| Drehzahlsteuerbar  | ✓                             |
| Reversierbarkeit   | –                             |
| Spannungsart       | Wechselstrom                  |
| Bemessungsspannung | 230 V                         |
| Netzfrequenz       | 50 Hz                         |
| Nennleistung       | 39,3 W (im opt. Wirkungsgrad) |
| I <sub>Nenn</sub>  | 0,16 A (im opt. Wirkungsgrad) |
| I <sub>Max</sub>   | 0,18 A                        |
| Schutzart          | IP 44                         |
| Wärmeklasse        | B                             |
| Einbaulage         | senkrecht / waagrecht         |
| Material Gehäuse   | Polypropylen                  |
| Gewicht            | 2,5 kg                        |
| Nennweite          | 125 mm                        |
| Breite             | 235 mm                        |
| Höhe               | 244,5 mm                      |
| Tiefe              | 295 mm                        |
| Verpackungseinheit | 1 Stück                       |
| Sortiment          | C                             |
| EAN                | 4012799805373                 |

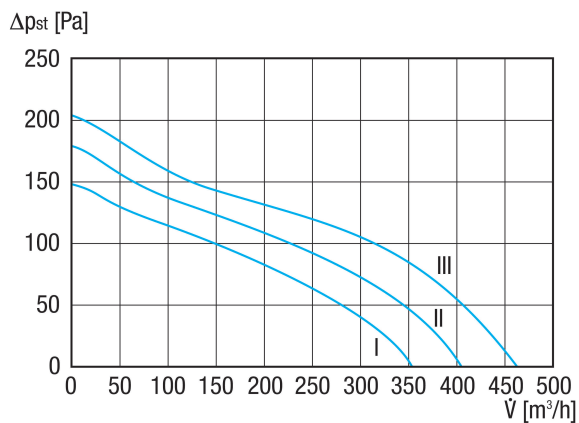
## Schallleistungspegel im Oktavspektrum

|                                   | 63 Hz | 125 Hz | 250 Hz | 500 Hz | 1 kHz | 2 kHz | 4 kHz | 8 kHz | Gesamt |
|-----------------------------------|-------|--------|--------|--------|-------|-------|-------|-------|--------|
| L <sub>WA5, hoch</sub><br>(dB(A)) | –     | –      | –      | –      | –     | –     | –     | –     | 61     |

# HDR 12

$L_{WA5}$  = Freiansaug-Schalleleistungspegel in dB

## Kennlinie



## Maßzeichnung [mm]

