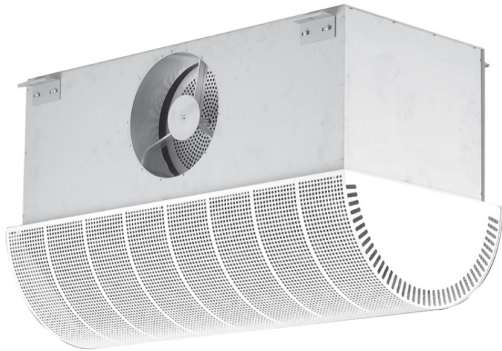


Perforierter Auslass

CBAL



Beschreibung

CBAL ist ein Niedrigimpulsdurchlass für die Deckenmontage. Der Durchlass ist speziell für die Einbringung von Ersatzluft in Laboren oder Küchen geeignet. Der CBAL ist hinter der perforierten Frontplatte mit einstellbaren Düsen ausgestattet, über die das Verteilungsmuster bedingungsabhängig angepasst werden kann.

Wartung

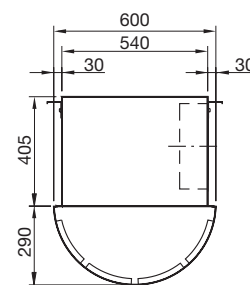
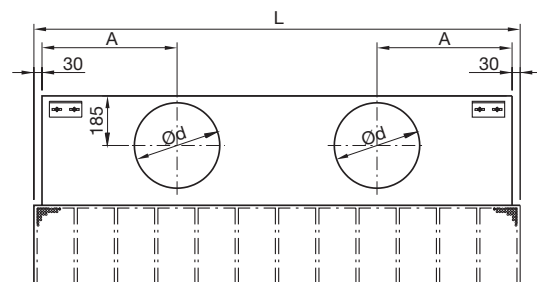
Die Frontplatte kann zur Reinigung der Düsen vom Durchlass entfernt werden. Die sichtbaren Teile des Durchlasses können mit einem feuchten Tuch abgewischt werden.

Bestellbeispiel

| | | |
|---------------------------|-------------|-------------|
| Produktbezeichnung | CBAL | bbbb |
| Typ | | |
| Größe: | 1200 | |
| | 1800 | |

Dimensionen

| L Größe | A mm | ØD mm | Anzahl Anschlüsse |
|------------|---------|----------|----------------------|
| 1200 | 570 | 315 | 1 |
| 1800 | 500 | 315 | 2 |



Material und Ausführung

| | |
|---------------------|---------------------|
| Auslass: | Verzinkter Stahl |
| Düsen: | Kunststoff, schwarz |
| Standardausführung: | Pulverbeschichtet |
| Standardfarbe:: | RAL 9010 - Weiß |

Der Auslass ist in anderen Farben und Abmessungen erhältlich. Weitere Informationen erhalten Sie auf Anfrage.

Perforierter Auslass

CBAL

Technische Daten

Zuluft
CBAL

