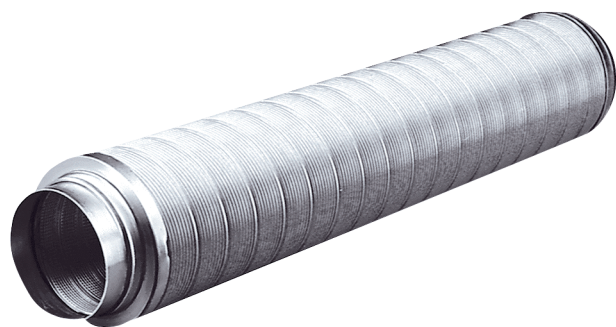


RSR 16



Kurzinformation

Rohrschalldämpfer mit 25 mm Schallschluckpackung, Länge: 1000 mm, DN 160

Einsatzbeispiele

Ausstellungsraum, Gaststätte, Theater, Fabrikationsstätte, Industriehalle

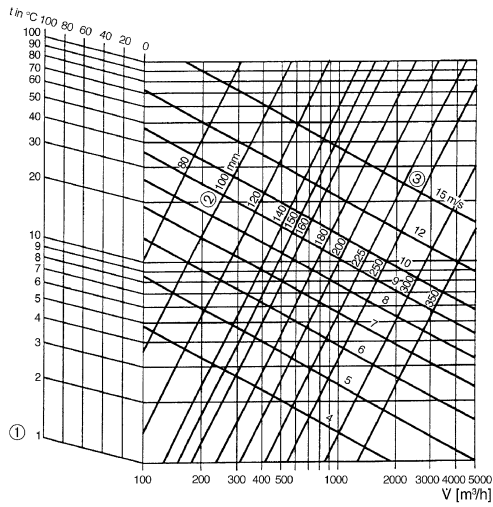
Artikelnummer 0092.0314

Technische Daten

Ausführung	25 mm Schallschluckpackung
Material	Aluminium
Gewicht	1,3 kg
Nennweite	160 mm
Breite	212 mm
Höhe	212 mm
Tiefe	1.120 mm
Einfügungsdämpfung bei 63 Hz	1 dB
Einfügungsdämpfung bei 125 Hz	2 dB
Einfügungsdämpfung bei 250 Hz	4 dB
Einfügungsdämpfung bei 500 Hz	10 dB
Einfügungsdämpfung bei 1 kHz	23 dB
Einfügungsdämpfung bei 2 kHz	43 dB
Einfügungsdämpfung bei 4 kHz	18 dB
Einfügungsdämpfung bei 8 kHz	14 dB
Einfügungsdämpfung Gesamt	
Einfügungsdämpfung Anmerkung	
Schalldämmung	ja
Verpackungseinheit	1 Stück
Sortiment	C
EAN	4012799923145

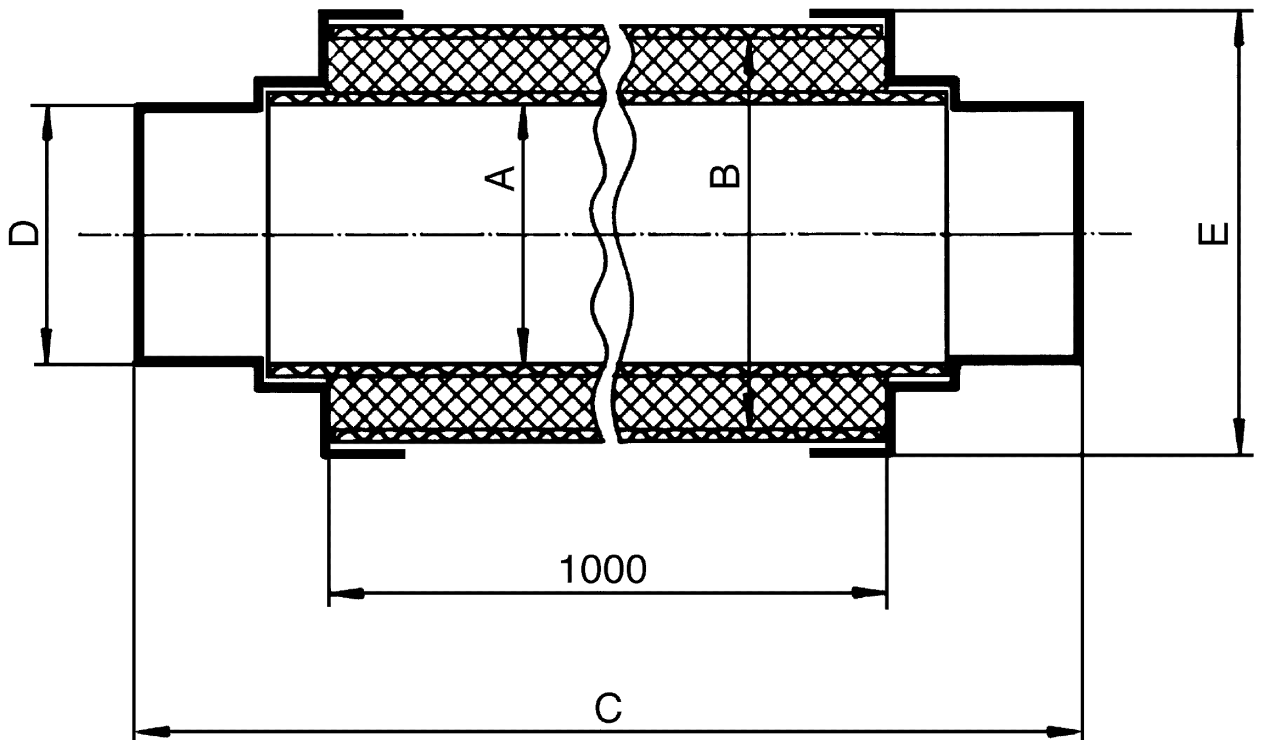
RSR 16

Kennlinie Druckverluste



- ① Druckverlust in Pa/m Schalldämpfer
- ② Rohrdurchmesser
- ③ Strömungsgeschwindigkeit

Maßzeichnung [mm]



RSR 16

A	B	C	D	E
160	200	1.120	159,5	212