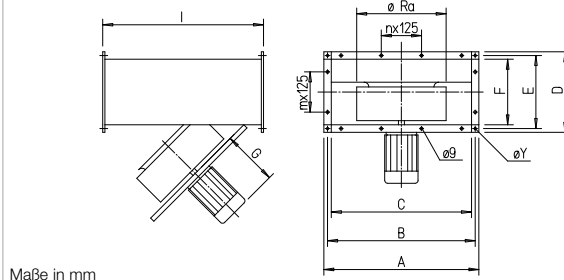


BK F400 für Rechteck-Kanäle 70 x 40 cm bis 120 x 60 cm



Maße BK F400 für Rechteck-Kanäle 70 x 40 cm bis 120 x 60 cm



Maße in mm

Type	A	B	C	D	E	F	G	I	Ø Ra	n	m	Ø Y
BKW 450/6/70/40	740	720	700	440	420	400	274	850	505	3	1	9
BKD 450/4/4/70/40	740	720	700	440	420	400	323	850	505	3	1	9
BKW 500/6/80/50	840	820	800	540	520	500	274	1025	566	5	3	9
BKD 500/4/4/80/50	840	820	800	540	520	500	357	1025	566	5	3	9
BKD 560/6/6/80/50	840	820	800	540	520	500	358	1025	636	5	3	9
BKD 560/4/80/50	840	820	800	540	520	500	372	1025	636	5	3	9
BKD 630/6/6/100/50	1040	1020	1000	540	520	500	372	1075	716	7	3	9
BKD 710/6/120/60	1240	1220	1200	640	620	600	442	1200	806	7	3	9

■ Einsatz

- Im vorbeugenden Brandschutz zur Sicherstellung des Rauch- und Wärmeabzugs für Einzelräume, Flure, Fluchtwege oder ganze Gebäude. Darüber hinaus zur Unterbindung vom „Flash-Over“.
- Für Einsatzbereiche mit Fördermitteltemperaturen von 400 °C/120 Min. (F400).
- Vielseitig einsetzbar für allgemeine Aufgaben zur Entrauchung.
- Ideal für Objekte, bei denen eine einfache Zugänglichkeit für Reinigung und Wartung erforderlich ist.
- Brandgasventilator ohne Doppelfunktion (Brandgas-Kanalventilatoren BK sind lediglich als Entrauchungsventilatoren einsetzbar, ein Einsatz im Lüftungsbetrieb ist nicht zulässig).

■ Fördermitteltemperatur

Temperaturbereich 400 °C/120 Min. (im Entrauchungsbetrieb) und Umgebungstemperaturen von -20 °C bis +40 °C.

■ Eigenschaften

- Motor-Laufradeinheit zur Revision und Reinigung ausschwenkbar. Alle Teile frei zugänglich.
- Robuste Bauweise für erschwerte Betriebsbedingungen.
- Serienmäßiger Motorschutz gegen thermische Überlastung durch eingebaute Thermo- oder Kaltleiterelemente (im Entrauchungsfall zu überbrücken).
- Zusätzliches Kühlrad auf der Motorwelle zur wirkungsvollen Wärmeabführung.
- Betriebsbereite Lieferung, einfache Montage.
- Hohe Betriebssicherheit durch minimalen Wartungsaufwand.

■ Gehäuse

- Aus verzinktem Stahlblech. Rechteckig, zum direkten Einbau in den Kanalverlauf. Ein- und Auslass mit Bohrungen zum Anschluss von Norm-Flanschen.
- Kompakte Bauweise zur einfachen Integration in Entrauchungskanäle, ohne Höhenversatz.

■ Lauftrad

- Direkt angetriebenes, rückwärts gekrümmtes Radial-Lauftrad aus verzinktem Stahl.
- Dynamisch ausgewuchtet, Gütestufe 6.3.

■ Antrieb

- Bei eintourigen Ventilatoren mit Drehstrommotor und einer Motornennleistungen ≤ 2,20 kW ist der Anschluss vorgesehen für Direkt-Anlauf.
- Spezialantrieb für Einsatz bei hohen Fördermitteltemperaturen.
- Motorlager mit Helios Lagerzustandsdiagnostik (Zubehör) überwachbar.
- Geschlossene Bauart in IP55, mit Eigenbelüftung, Lagerung mit ausreichendem Schmiermittelvorrat für die Lebensdauer.
- Wicklung mit Feuchteschutz in Isolierklasse F.
- Motor außerhalb des Förderluftstroms, von diesem durch thermische Trennung geschützt.
- Zusätzliches Lauftrad für atmosphärische Kühlung.
- Ausführung entsprechend

IEC/T5 60034-1, IEC 72, VDE 530 / DIN EN 60034 und VDE 0700 / DIN EN 60335-1.

■ Motorvollschutz

Alle Typen sind mit Thermokontakten oder mit Kaltleitern ausgerüstet. Deren Anschlüsse sind auf das Klemmenbrett herausgeführt und mit dem geeigneten Motorvollschutzgerät (Zubehör) zu verdrahten. Im Entrauchungsbetrieb sind die Motorschutzeinrichtungen zu überbrücken.

■ Elektrischer Anschluss

Frei zugänglicher Klemmenkasten (Schutzart IP55) am Motor angebaut. Bei Ablängung des Anschlusskabels Schwenkbereich der Motor-Laufradeinheit berücksichtigen. Im Entrauchungsbetrieb sind die Motorschutzeinrichtungen zu überbrücken.

■ Spannungen und Frequenzen

Nenn-Spannung und Nenn-Frequenz sind jeweils in der Tabelle angegeben. Diese liegen auch den Leistungsdaten zugrunde.

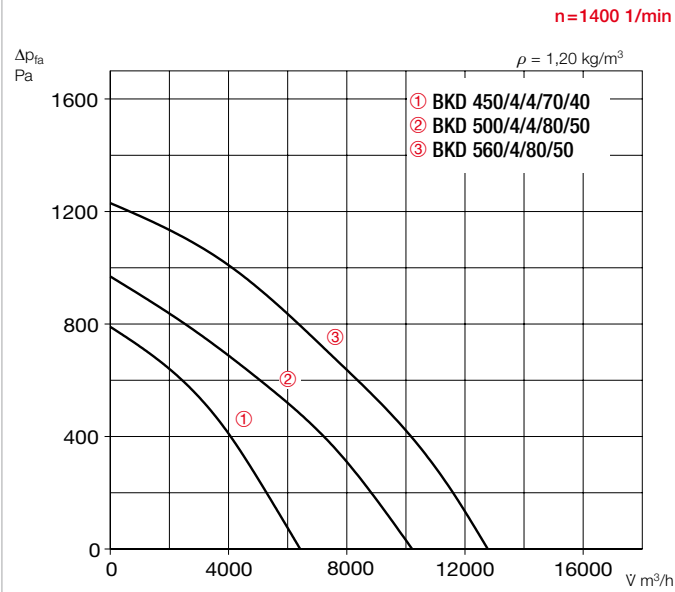
Type	Best.-Nr.	Drehzahl	Förderleistung freiblasend	Schalldruck Gehäuse- abstrahlung	Leistungsaufnahme		Anschluss nach Schaltplan	Gewicht netto ca.	Entrauchungsventilatoren- Steuerung	
					kW	A			Type	Best.-Nr.
<p>☞ F400 Eintourig, Wechselstrom 230 V, 50 Hz, Kondensatormotor, Schutzart IP55, mit Thermokontakt</p>										
BKW 450/6/70/40 F400	08562	870	4040	49	0,42	2,0	1268 <sup>1)</sup>	85	EVS-W 001	04595
BKW 500/6/80/50 F400	08564	810	5620	52	0,58	2,6	1268 <sup>1)</sup>	105	EVS-W 001	04595
<p>☞ F400 Eintourig, Drehstrom 400 V, 50 Hz, Schutzart IP55, mit Thermokontakt</p>										
BKD 450/4/4/70/40 F400	08563	1380	6420	59	1,41	3,2	1234 <sup>2)</sup>	87	EVS-D 001	04594
BKD 500/4/4/80/50 F400	08550	1370	10210	62	2,10	4,2	1234 <sup>2)</sup>	108	EVS-D 001	04594
BKD 560/6/6/80/50 F400	08565	920	8610	56	1,31	3,8	1234 <sup>2)</sup>	120	EVS-D 001	04594
BKD 630/6/6/100/50 F400	08566	950	10770	59	2,20	6,3	1234 <sup>2)</sup>	150	EVS-D 001	04594
<p>☞ F400 Eintourig, Drehstrom 400 V, 50 Hz, Schutzart IP55, mit Kaltleiter</p>										
BKD 560/4/80/50 F400	08551	1435	12770	65	4,00	8,4	1235 <sup>3)</sup>	142	EVS-SD 002	04585
BKD 710/6/120/60 F400	08568	954	15400	63	3,00	6,8	1235 <sup>3)</sup>	185	EVS-SD 001	04586

<sup>1)</sup> Prinzipianschluss SS-1269

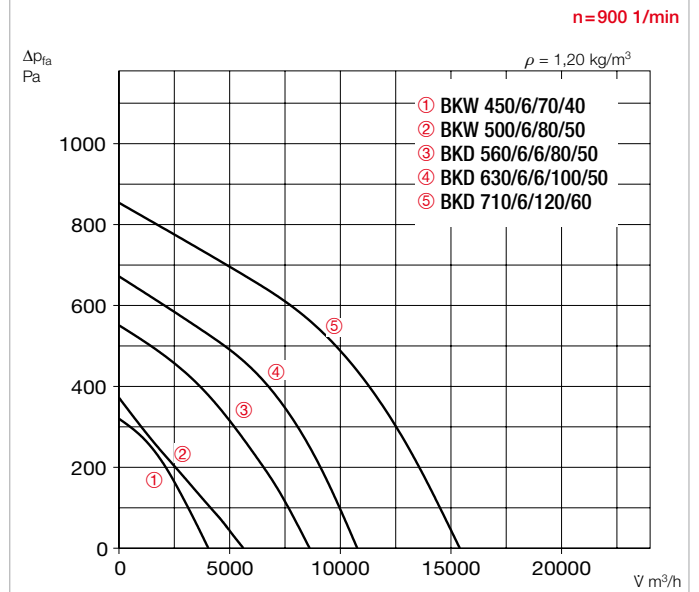
<sup>2)</sup> Prinzipianschluss SS-565

<sup>3)</sup> Prinzipianschluss SS-565.1

## Kennlinien BK../4/..



## Kennlinien BK../6/..



### Montage / Aufstellung

- Zur Aufstellung außerhalb der brand-/temperaturgefährdeten Räume.
- Montage in jeder Lage möglich. Ausschwenkbereich und leichte Zugänglichkeit der Motor-Lauf-einheit beachten.
- Der Motor darf bei horizontaler Einbaulage nur hängend angeordnet sein. Die Beschreibungen und Vorgaben der Leistungserklärung sind hier zu beachten.

#### Hinweis:

Wenn bei Betrieb mit einer Beeinträchtigung der Umgebung durch die Gehäusetemperatur zu rechnen ist, so muss der Brandgasventilator gemäß DIN 4102-4 isoliert werden.

### Sicherheitshinweis

Berührungsschutz für Laufrad gemäß DIN EN ISO 13857 ist sicherzustellen.

### Geräusch

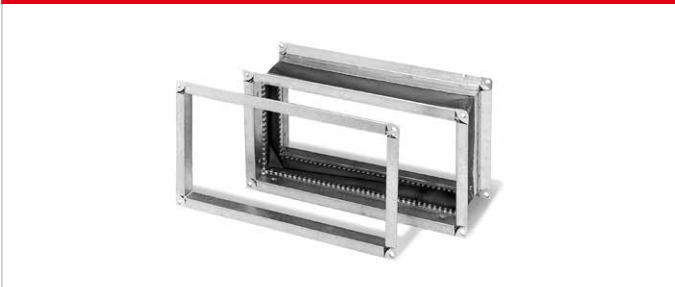
In der Typentabelle ist das Abstrahlgeräusch als Schalldruckpegel in dB(A) in 4 m Abstand

unter Freifeldbedingungen angegeben. Unterschiedliche Einbaubedingungen oder gestörte Zuströmung können zu Geräuscherhöhungen führen.

### Zertifizierung

Die Entrauchungsventilatoren BK wurden nach DIN EN 12101-3 geprüft. Zertifikat der Leistungsbeständigkeit: F400: 0036-CPR-RG05-08

## GFB und VSB



Gegenflansch GFB		Verbindungsstück VSB*		Passend zu Brandgas-Kanalventilator NG mm i.L.
Type	Best.-Nr.	Type	Best.-Nr.	
GFB 70/40	06874	VSB 70/40 F400	06836	700 x 400
GFB 80/50	06847	VSB 80/50 F400	06838	800 x 500
GFB 100/50	06848	VSB 100/50 F400	06839	1000 x 500
GFB 120/60	06845	VSB 120/60 F400	06842	1200 x 600

\*VSB = Temperaturbeständigkeit von -30 °C bis +130 °C, 400 °C während 2 Stunden.

### Zubehör

#### Gegenflansch GFB

Maßlich auf die Kanalventilatoren abgestimmter Flanschrahmen aus verzinktem Stahlblech zur Verbindung mit dem Kanal.

#### Verbindungsstück VSB

Mit beidseitigem Flanschrahmen. Zur Unterbindung von Körperschallübertragung und zum Ausgleich von Montagetoleranzen.

### Wichtiger Hinweis

Im Entrauchungsfall ist die elektrische Einspeisung brandgeschützt vorzunehmen. Evtl. Motorschutzeinrichtungen, Regel- und Steuergeräte sind im Brandfall automatisch zu überbrücken (außer Betrieb zu setzen) und die Funktion auf maximaler Betriebsstufe ist zu gewährleisten.

Projektierungshinweise S. 13 ff.

Zubehör	Seite
Montagezubehör	161 ff.
Regelgeräte, Schalter	168 ff.