

Antistatischer Polyurethanschlauch für die Holzindustrie, schwer, schwerentflammbar

**Anwendungen**

- Absauganlage, Entstaubungsanlage, Filteranlage, Ölnebelabsaugung
- explosionsgefährdeter Bereich
- Holzstaubabsaugung, Holzspäne: Holzindustrie, Möbelproduktion, Sägewerk
- Holzstaubabsaugung: Plattensäge, Säge, Holzbearbeitungsmaschine, Kantenbearbeitungsmaschine, Parkettschleifmaschine

**Eigenschaften**

- schwere Ausführung
- hoch abriebfest
- erhöhte Druck- und Vakuumfestigkeit
- mikrobefest
- gute Öl-, Benzin- und Chemikalienbeständigkeit
- schwerentflammbar nach: DIN 4102-B1

- Wandung permanent antistatisch: Durchgangswiderstand und Oberflächenwiderstand < 10<sup>9</sup> Ω
- gemäß TRGS727 und ATEX 2014/34/EU: zum pneumatischen Transport brennbarer Stäube und Schüttgüter (Zone 20, 21, 22 im Inneren), zur Aspiration brennbarer Stäube (Zone 22 im Inneren), zum Fördern für brennbare Flüssigkeiten (innen Zone 0, 1, 2), zum Fördern für nicht brennbare Flüssigkeiten, zum Einsatz in Zone 1 und 2 (Gase), zum Einsatz in Zone 0 (Gase)
- erfüllt die Sicherheitsauflagen der deutschen Holz-BG
- gemäß DIN 26057 Typ 2
- RoHS konform

**Temperaturbereich**

- -40°C bis 90°C
- kurzzeitig bis 125°C

**Konstruktion, Werkstoff**  
AIRDUC® Profilschlauch

1. in der Wandung fest eingegossener Federstahldraht
2. Wandung: gegen aggressive Hölzer und Holzschutzmittel beständiges, permanentantistatisches Premium Polyurethan (Pre-PUR®)
3. Wandstärke ca. 0,7 mm

**Liefervarianten**

- weitere Abmessungen und Längen auf Anfrage lieferbar
- transparent + silber teileingefärbt (Standard)
- Sonderfarben: teileingefärbt, voll eingefärbt
- kundenspez. Sonderaufdruck

Ø-Innen in / mm	Ø-Außen mm	Unterdruck bar	Biegeradius mm	Gewicht kg/m	Lagerlängen m	weitere Fertigungslängen m	Bestellnummer
- / 40	48	0,420	32	0,350	5 10	15	533-0040-0000
1,75 / 44-45	53	0,385	35	0,380	5 10	15	533-0045-0000
2 / 50-51	58	0,365	38	0,420	5 10 15	-	533-0050-0000
2,36 / 60	68	0,285	44	0,490	5 10	15	533-0060-0000
2,5 / 63-65	73	0,255	47	0,530	5 10	15	533-0065-0000
- / 70	79	0,210	50	0,560	5 10	15	533-0070-0000
3 / 75-76	84	0,195	53	0,600	5 10	15	533-0075-0000
- / 80	89	0,175	56	0,630	5 10 15	-	533-0080-0000
3,5 / 89-90	99	0,155	62	0,710	5 10	15	533-0090-0000
4 / 100-102	109	0,120	68	0,780	5 10 15	-	533-0100-0000
- / 110	119	0,110	74	0,860	5 10	15	533-0110-0000
4,5 / 114-115	124	0,105	77	1,110	-	5 10 15	533-0115-0000
4,72 / 120	129	0,105	80	0,930	5 10 15	-	533-0120-0000
5 / 125-127	134	0,085	83	0,970	5 10	15	533-0125-0000
- / 130	139	0,085	86	1,000	5 10	15	533-0130-0000
5,5 / 140	149	0,085	92	1,080	5 10 15	-	533-0140-0000
6 / 150-152	159	0,075	98	1,370	5 10 15	-	533-0150-0000
6,3 / 160	169	0,065	104	1,460	5 10 15	-	533-0160-0000
6,5 / 165	174	0,065	106	1,500	-	5 10 15	533-0165-0000
- / 170	179	0,065	108	1,540	-	5 10 15	533-0170-0000
- / 175	184	0,060	113	1,585	-	5 10 15	533-0175-0000
7 / 178-180	189	0,055	116	1,630	5 10	15	533-0180-0000
8 / 200-203	209	0,055	128	1,810	5 10 15	-	533-0200-0000

Über- und Unterdruck sind empfohlene Betriebsgrenzwerte, auf Anfrage können Produkte höher belastet werden. Biegeradius gemessen an der Innenseite des Schlauchbogens. Weitere Technische Daten unter [www.norres.com](http://www.norres.com). Technische Änderungen vorbehalten. Alle Werte wurden bei 20°C ermittelt und sind ca. Angaben.



Ø-Innen in / mm	Ø-Außen mm	Unter- druck bar	Biege- radius mm	Gewicht kg/m	Lager- längen m	weitere Fertigungs- längen m	Bestellnummer
- / 225	234	0,040	143	2,030	<b>5 10</b>	15	533-0225-0000
9 / 228-229	237	0,040	148	2,055	-	5 10 15	533-0228-0000
- / 250	259	0,020	158	2,250	<b>5 10</b>	15	533-0250-0000
10 / 254	263	0,020	160	2,285	-	5 10 15	533-0254-0000
- / 275	284	0,020	173	2,465	-	5 10	533-0275-0000
11 / 280	289	0,020	176	2,510	<b>5 10</b>	-	533-0280-0000
- / 300	309	0,020	188	2,690	<b>5 10</b>	-	533-0300-0000
12 / 305	314	0,020	191	2,735	-	5 10	533-0305-0000
- / 315	324	0,020	197	2,820	<b>5 10</b>	-	533-0315-0000
- / 325	334	0,015	203	2,910	-	5 10	533-0325-0000
13 / 330	339	0,015	206	2,955	-	5 10	533-0330-0000
- / 350	359	0,015	218	3,130	<b>5 10</b>	-	533-0350-0000
14 / 356	365	0,015	222	3,235	-	5 10	533-0356-0000
- / 400	409	0,010	248	4,020	<b>5 10</b>	-	533-0400-0000
16 / 405-406	415	0,005	25	4,075	-	5 10	533-0406-0000

Zubehör



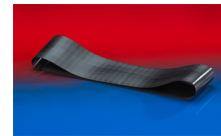
CLAMP 212



CLAMP 217



CLAMP 213



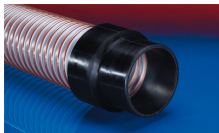
CONNECT 228



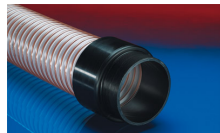
CONNECT MOULD  
ASSEMBLY 233



CONNECT THREAD  
FITTING 234



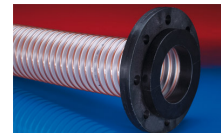
CONNECT 240 + 241



CONNECT 242



CONNECT 243



CONNECT 244



CONNECT 245



CONNECT 246



CONNECT 223



CONNECT 270-271

Über- und Unterdruck sind empfohlene Betriebsgrenzwerte, auf Anfrage können Produkte höher belastet werden. Biegeradius gemessen an der Innenseite des Schlauchbogens. Weitere Technische Daten unter [www.norres.com](http://www.norres.com). Technische Änderungen vorbehalten. Alle Werte wurden bei 20°C ermittelt und sind ca. Angaben.