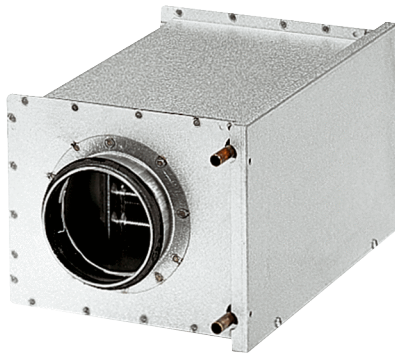


WRH 25-4



Kurzinformation

Wasser-Lufterhitzer, Stahlblech, verzinkt, 8,3 kW, DN 250

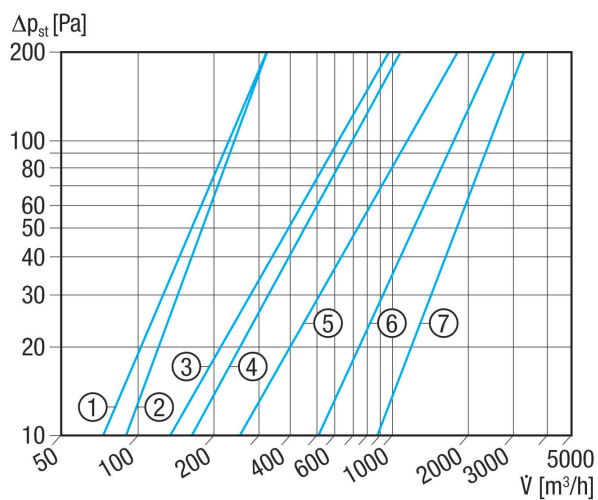
Artikelnummer 0082.0120

Technische Daten

Einbaulage	senkrecht / waagrecht
Material Gehäuse	Stahlblech, verzinkt
Gewicht	7,6 kg
Nennweite	250 mm
Freier Querschnitt	2.268 cm ²
Breite	385 mm
Höhe	333 mm
Tiefe	380 mm
Lufterhitzerart	Wasser
Heizleistung	8.300 W
Massenstrom	233 kg/h
Vorlauftemperatur	70 °C
Rücklauftemperatur	50 °C
Max. Wassertemperatur	100 °C
Max. Wasserdruck	6 bar
Druckdifferenz Wasser	5.300 Pa
Verpackungseinheit	1 Stück
Sortiment	C
EAN	4012799821205

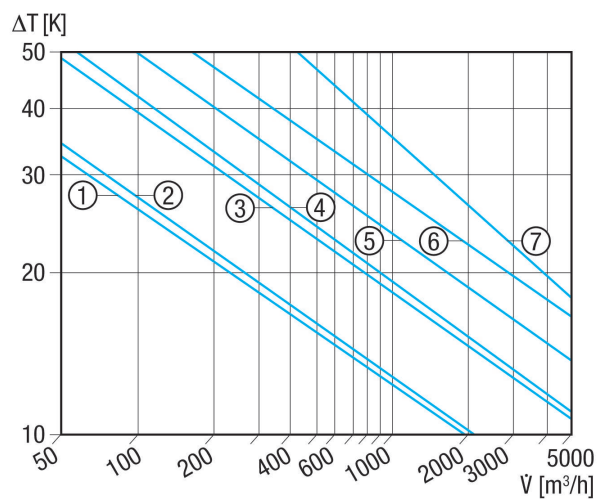
WRH 25-4

Kennlinie Druckverluste



- ① WRH 10-1
- ② WRH 12-1
- ③ WRH 16-2
- ④ WRH 20-2
- ⑤ WRH 25-4
- ⑥ WRH 31-6
- ⑦ WRH 40-9

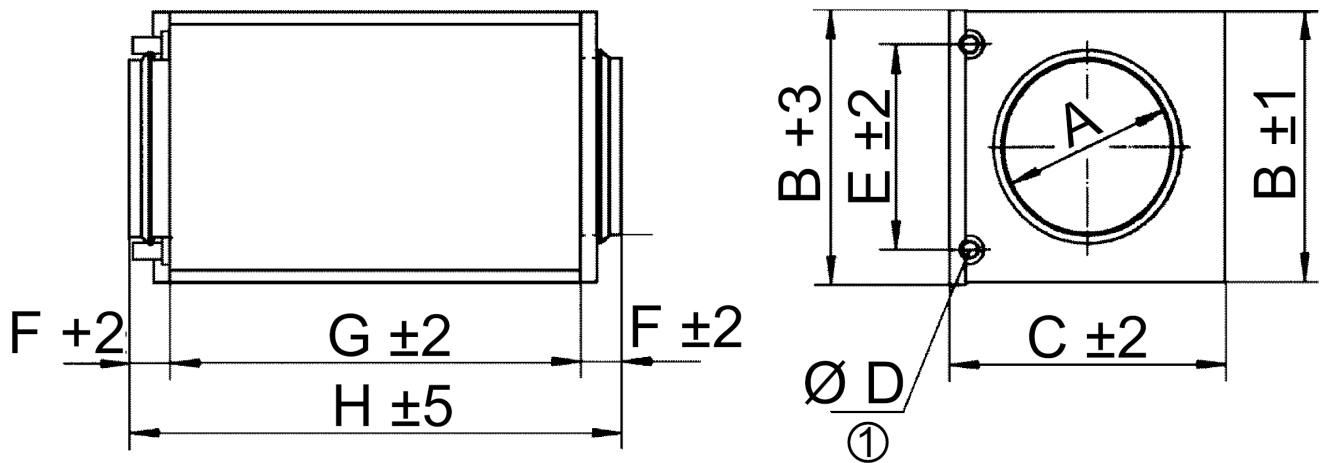
Kennlinie Temperaturerhöhung



- ① WRH 10-1
- ② WRH 12-1
- ③ WRH 16-2
- ④ WRH 20-2
- ⑤ WRH 25-4
- ⑥ WRH 31-6
- ⑦ WRH 40-9

WRH 25-4

Maßzeichnung [mm]



A	B	C	D	E	F	G	H
250	333	385	22	250	40	300	380

① Anschluss Außendurchmesser